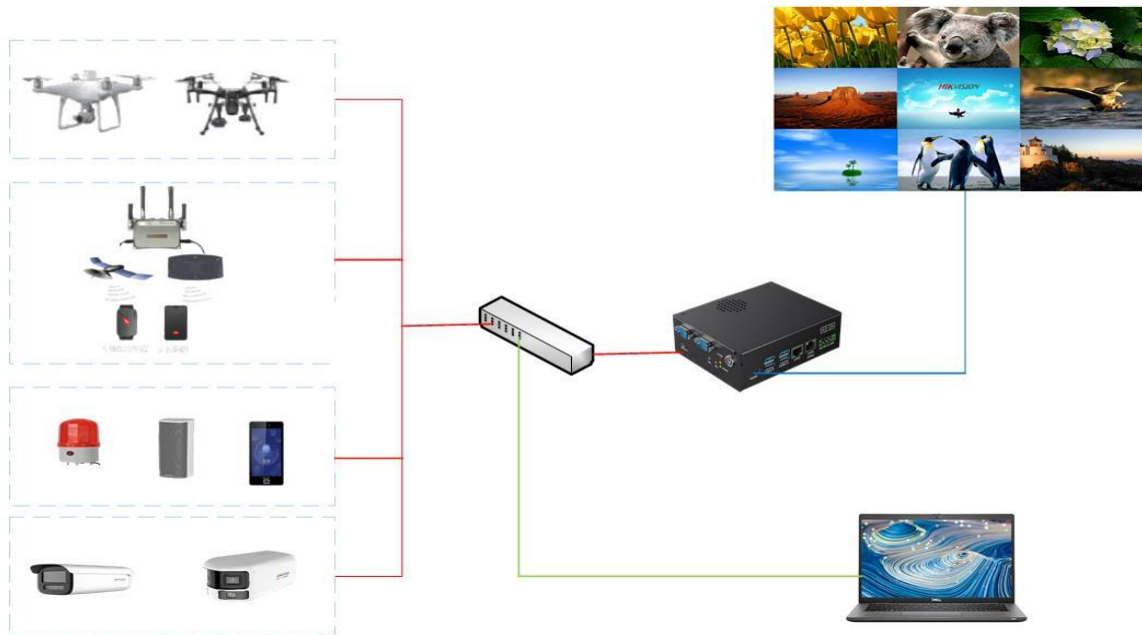




**『创信智盒』** 是一款能在复杂环境中快速部署的互联网边缘计算设备，采用开放式标准化数据接口与摄像头、传感器、DCS、雷达等感知设备进行数据交互，通过内置智能预警信息系统进行智能分析、声光电预警及信息推送。



### 『产品特性』

#### 1、内置算法

系统内置人的不安全行为、设备的不安全状态和环境的不安全因素三大类20多种AI智能算法，可根据不同场景灵活应用。

#### 2、实时预警

内置智能预警信息系统，根据不同应用场景的需求进行智能分析、声光电预警及信息推送。

#### 3、灵活多样

面对不同行业的业务需求，支持本地快速部署，分布式监控，集中式管理，充分利用新旧设备进行升级、改造，满足各种不同场景的需求。

#### 4、标准化接口

平台预留标准数据接口（支持GB28181、MQTT、RSTP等标准协议），满足不

同类型、型号、品牌的感知设备接入。

### 5、操作简便

数据图形化展示，界面简洁直观，一键式部署，非专业人士也可轻松驾驭。

## 【算法应用】



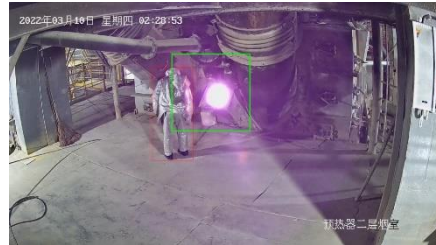
明火（环境类）



翻板阀（设备类）



PPE（人员类）



防护服（安全类）

## 【技术规格】

规格型号	CXI201-L	CXI301-L	CXI302-L
<b>系统参数</b>			
主处理器	高性能嵌入式处理器		
操作系统	Linux 系统		
核心模块	jetsonTx2	jetsonNX	jetsonNX
GPU	256 个 cuda 核心	256 个 cuda 核心	256 个 cuda 核心
磁盘	256G（可扩容）	256G（可扩容）	256G（可扩容）
内存	4G	8G	16G
最多支持算法	4 路	8 路	16 路
支持视频系统	支持各大主流厂商监控设备接入		
支持传感器接入	支持各种传感器接入		
<b>算法类别</b>			
人的不安全行为	PPE 着装、安全带、工作服、抽烟、玩手机、佩戴口罩、高温防护服、人员越界（跨越皮带、入侵检测）、人员跌倒、手扶楼梯等		
设备的不安全状态	皮带跑偏、皮带空载、皮带大块物料、皮带撕裂、皮带鼓包、堵		

	料、漏料、冒灰、漏液（室内、室外）、读数识别（数字、指针）等
环境的不安全因素	扬尘、明火等
其他类型	人员计数、车辆测速等
<b>接口参数</b>	
网口	千兆网口*2
网络	支持 WIFI\4G（选配）
多媒体接口	HDMI
USB	4 个 3.0
串口	RS232、 RS485 （可选配）
SIM 卡	NanoSim 卡
Power	电源按钮, 长按可关机
ALARM_LED	发生故障后: 指示灯为红色常亮
Power_LED	接通电源后: 指示灯为绿色常亮
REC	恢复按键
RES	复位按键
<b>外观参数</b>	
尺寸	140 * 110 * 50 mm
重量	828g

### 【联系方式】

联系人：创信智能

手机：13908361488 13983776770

电话：023-68193846

地址：重庆市九龙坡区科园一路渝高大厦 F 座 23-5、23-6